



ТЕХНОЛОГИЯ ПОДГОТОВКИ КАДРОВ ПОД ЗАПРОСЫ БИЗНЕСА

ВОЛКОВА АНГЕЛИНА ВЛАДИМИРОВНА

Руководитель направления по развитию профессиональных квалификаций,
Фонд инфраструктурных и образовательных программ (Группа РОСНАНО), ответственный
секретарь рабочей группы по развитию системы оценки квалификаций, Национальный совет
при Президенте РФ по профессиональным квалификациям






СХЕМА ЭЛЕМЕНТОВ МКО

ИДЕЯ ПРОЕКТА

/эскизный проект /
технологические схемы




ЗАКАЗЧИК



**УПРАВЛЕНИЕ
РЕАЛИЗАЦИЕЙ МОДЕЛИ**



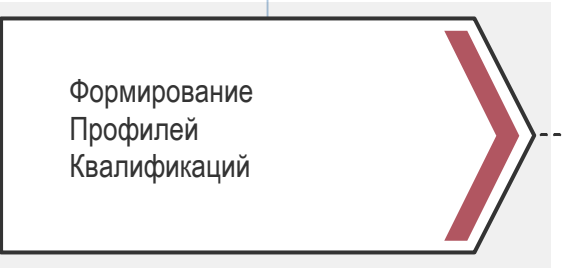
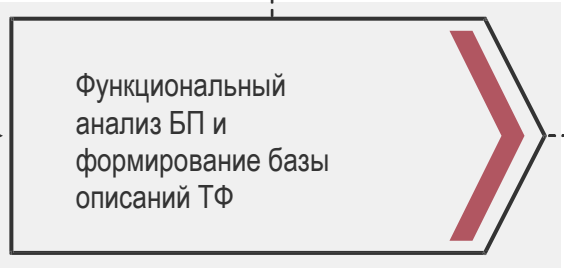
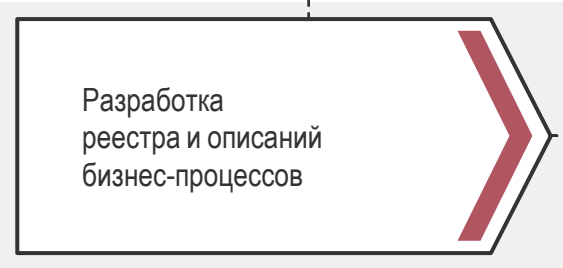
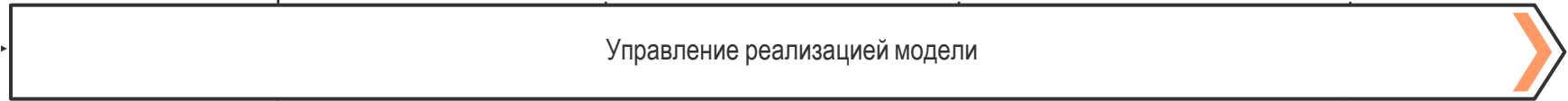
**БИЗНЕС-
ПРОЦЕССЫ**



**ОПИСАНИЕ
ТРУДОВЫХ
ФУНКЦИЙ**




**ПРОФИЛИ
КВАЛИФИКАЦИЙ КОМАНДЫ**

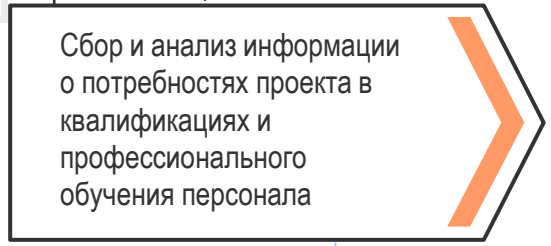



**КЕЙСЫ
(образцы)**

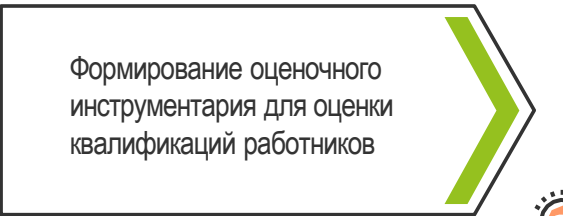
Накопленные пакеты решений под конкретный проект



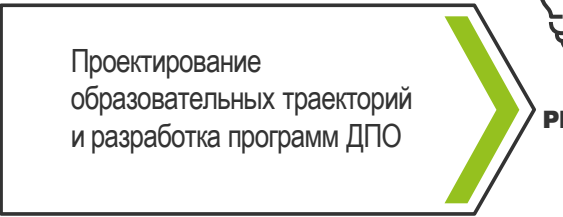
МОНИТОРИНГ




**ИНСТРУМЕНТЫ
ОЦЕНКИ**




**ПРОГРАММЫ
ОБУЧЕНИЯ**



ПАКЕТ РЕШЕНИЙ

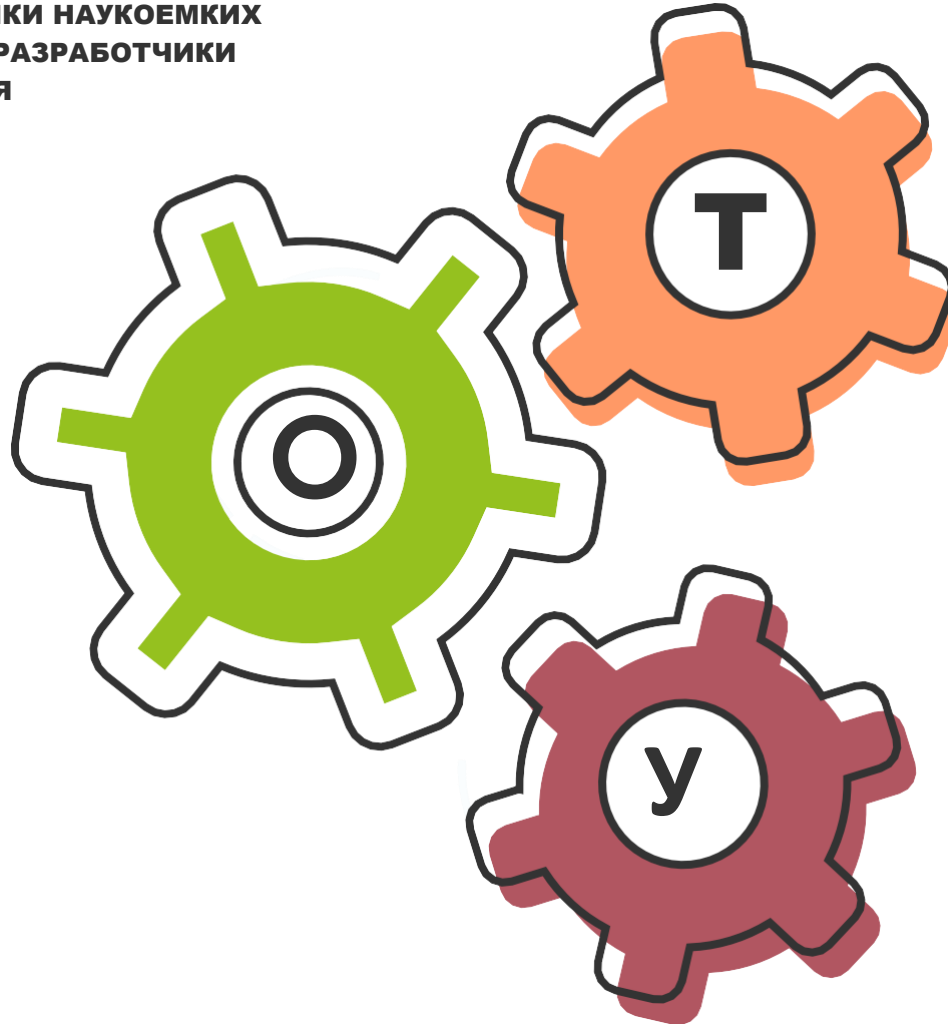
- расчёты эффективности
- расчёты структуры и численности персонала
- кадровое обеспечение проекта под «ключ»
- предоставление сервисов и сопутствующих услуг по кадровому обеспечению



КОМПОНЕНТЫ МКО

ОБРАЗОВАТЕЛЬНЫЙ КОМПОНЕНТ: ПРОФИЛЬНЫЕ ВУЗЫ – ПОСТАВЩИКИ НАУКОЕМКИХ ТЕХНОЛОГИЧЕСКИХ РЕШЕНИЙ И РАЗРАБОТЧИКИ МОДУЛЕЙ ПРОГРАММЫ ОБУЧЕНИЯ

- Разработка учебных модулей и тренингов для формирования компетенций, необходимых для рыночной реализации кейсов
- Реализация процесса обучения и апробация модулей программы и тренингов
- Получение обратной связи, доработка модулей программы
- Проведение оценки квалификаций и тестирования по окончании обучения
- Мониторинг образовательных программ
- Отбор релевантных практик под технологическую задачу
- Формирование образовательной траектории на основе профессиограммы члена ИК после оценки квалификаций и тестирования



ТЕХНОЛОГИЧЕСКИЙ КОМПОНЕНТ: НАУКОЕМКИЕ ПРЕДПРИЯТИЯ – ОСНОВНЫЕ ПОЛЬЗОВАТЕЛИ ТЕХНОЛОГИЧЕСКОГО РЕШЕНИЯ

- Наличие инновации (НИОКР, патент), требующей реализации
- Формализованное описание технологии, бизнес-процессов, ресурсов и рыночных приоритетов
- Разработка механизма конвертации в образовательный и управленческий контент
- Публичная защита технологического решения ИК по результатам обучения

УПРАВЛЕНЧЕСКИЙ – «ИДЕОЛОГ» ПРОЕКТНЫХ РЕШЕНИЙ, ОРГАНИЗАТОР И КООРДИНАТОР РАЗВИТИЯ ПРОЕКТА

- Адаптация методик и инструментов для НСК практического применения
Оценка эффективности управления проектом
- Развитие исследовательских, аналитических и управленческих компетенций у проектной команды
- Генерация решений, способных обеспечить инновацию квалифицированными кадрами
- Моделирование процессов внутри проекта



ЭКОСИСТЕМА И СРЕДА: ОТ ФЕДЕРАЛЬНОГО ДО КОРПОРАТИВНОГО УРОВНЕЙ

МИНПРОМТОРГ



Поставщик технологии сборки команд

МИНТРУД



ЭЦ



Разработка программ и учебных модулей, обучение команд

ПОДТВЕРЖДЕНИЕ КВАЛИФИКАЦИИ

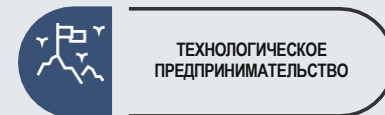


ЦОК



Применение МКО, сборка команд

СРЕДА



ЭКОСИСТЕМА

Алгоритм применения прикладных технологий НСК при решении актуальных бизнес-задач

Формирование исследовательских и экспертных компетенций у участников проекта

Синтез технологических, образовательных и управленческих решений

Синергия основных участников

Формирование сквозного процесса кадрового обеспечения

ОБРАЗОВАТЕЛЬНАЯ ТРАЕКТОРИЯ ЧЛЕНА ИНЖИНИРИНГОВОЙ КОМАНДЫ



- Отбор в команду в соответствии с профилем кейса и описание профиля на основе анкеты
- Оценка квалификации и компетенций
- Анализ результатов входного контроля для дальнейшего формирования образовательного трека

- Выстраивание образовательной траектории обучающегося на основе бизнес-процессов кейса и выявленных квалиф.дефицитов
- Организация доступа к образовательным и информационным ресурсам
- Прохождение образовательного цикла;
- Аттестация по итогам командной защиты решения кейса



- Оценка квалификации и компетенций по итогам обучения
- Анализ профессиональных изменений обучающегося (личностная мотивация, умение работать в команде, KPI)
- Составление профкарты члена команды;
- Корректировка образовательного модуля на основании полученных результатов

Анализ мотивации участника ИК Оценка командной работы Оценка личных KPI

- Подтверждена квалификации
- Прокачаны компетенции для работы в инженеринговой команде
- Мотивация участия в сложных проектах



СОВОКУПНОСТЬ ТФ, ОПРЕДЕЛЯЮЩИХ
НЕОБХОДИМЫЕ **SOFT SKILLS** ОБУЧАЮЩЕГОСЯ



СОВОКУПНОСТЬ ТФ, ОПРЕДЕЛЯЮЩИХ
БАЗОВЫЙ ПРОФИЛЬ ОБУЧАЮЩЕГОСЯ



СОВОКУПНОСТЬ ТФ, ОПРЕДЕЛЯЮЩИХ
УНИКАЛЬНОСТЬ И СПЕЦИАЛИЗАЦИЮ ОБУЧАЮЩЕГОСЯ

МКО И ЕЕ НАЗНАЧЕНИЕ

МОДЕЛЬ КАДРОВОГО ОБЕСПЕЧЕНИЯ –

комплекс решений в области кадрового проектирования с применением прикладных технологий НСК, обеспечивающий внедрение передовых производственных технологий. основана на идее полного цикла кадрового проектирования: от генерации технологического решения (проектной идеи) до его практической реализации в рамках рыночного сегмента под конкретный заказ интересанта (государства, госкорпорации, сектора крупного, среднего или малого бизнеса).

ОСНОВНАЯ ЗАДАЧА

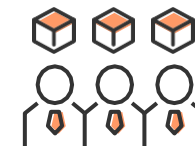
обеспечить кадровые решения для наукоемких проектов «под ключ», собрать команду специалистов на основе структурированного описания требований к их квалификации



ИДЕЯ



ПОТРЕБИТЕЛИ



НАЗНАЧЕНИЕ

ОБЕСПЕЧИТЬ КАДРОВЫЕ РЕШЕНИЯ для наукоемких проектов «под ключ»

СОБРАТЬ КОМАНДУ СПЕЦИАЛИСТОВ на основе структурированного описания требований к их квалификации и бизнес-процессов

БИЗНЕС
Снижение экономических рисков, получение доступа к квалифицированному кадровому ресурсу и технологическим инициативам

ОБРАЗОВАНИЕ
Проектирование практикоориентированных образовательных программ на основе адресного запроса бизнеса

ГОССТРУКТУРЫ
Модели содействия занятости и профессионального развития

КАДРОВЫЙ КОНСТРУКТОР
при внедрении новых технологий
Необходимый количественный и качественный состав работников на основе функциональной модели бизнес-процесса

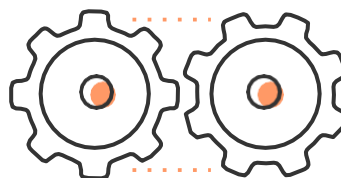
КАДРОВАЯ СБОРКА
инвестиционных проектов и стартапов
Выявление квалификаций, Квалификационных дефицитов описание требований к ПК, перевод в образовательный контент, оценка квалификации

АКТУАЛЬНОСТЬ



- поиск эффективных и комплексных кадровых решений
- практическая апробация инструментов НСК
- обратная связь по применению НОК, ПС;
- опыт использования «гибридных ПК»
- клиентоориентированная модель
- агрегатор продуктов и сервисов НСК

МКО



основана на идее полного цикла кадрового проектирования

ИТОГИ РЕАЛИЗАЦИИ

- внедрение инструментов НСК
- применение современных технологий формирования эффективных команд специалистов
- определение новых адаптивных управленческих решений для высокотехнологичных компаний



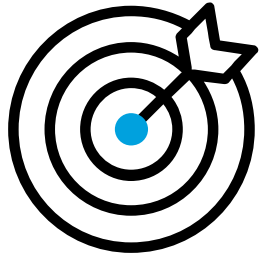
Формат работы с индустриальным партнером и вузом

<p>Крупные компании Малые / средние компании</p> <p><i>Новое производство, модернизация производства, реинжиниринг процессов, инновационный проект</i></p>	<p>Стартапы</p> <p><i>становление технологии / разработка нового продукта</i></p>
<p>Пакет готовых решений (методики, схемы, процессы, инструменты, IT сервисы). Разработка новых продуктов на каждом этапе реализации</p>	<p>Преакселерация</p>
<p>Профили квалификаций</p>	<p>Трудовые функции</p>
<p>Оценочные инструменты</p>	<p>Метрики для диагностики</p>
<p>Подтверждение квалификации</p>	<p>Подтверждение готовности</p>
<p>Включение в реестр квалифицированных экспертов, доступ к экспертной базе, IT сервисам</p>	<p>Доступ к акселерационной площадке, экспертной базе, IT сервисам</p>

Компания	Многофункциональный ЦОК	ФИОП	Вуз
Идея, эскизный проект, технологические карты, НИОКР	Разработка реестра описаний бизнес-процессов, функциональный анализ БП, формирование базы ТФ	Доступ к инструментам и информационным сервисам НСК	
Освоение технологии МКО в процессе применения	Мониторинг образовательных программ с необходимыми компетенциями, подбор вуза. Проектирование уникальных профилей квалификаций Диагностика дефицитов, формирование оценочного инструментария и индивидуальных траекторий	Экспертиза предложений МЦОК и вуза	Конвертация запроса в образовательный контент, формирование образовательного результата на основе профилей
Софинансирование профэкзаменов и обучения сотрудников за счет средств компании	Оценка кадровой готовности на «входе» и «выходе»	Обучение специалистов со стороны компании и вуза применению МКО	Разработка и апробация адекватной запросу компании образовательной программы, включая ЭУК
Сборка квалифицированной команды проекта под ключ	Банк кейсовых решений	Выполнение стратегических и межотраслевых задач	Актуальные модули образовательной программы для тиражирования



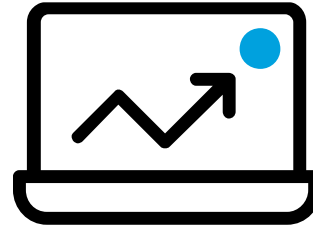
Ожидаемые эффекты



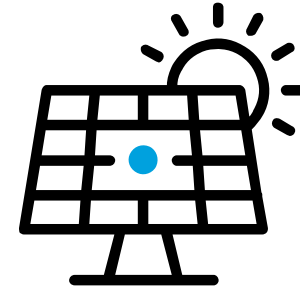
Увеличение доли внедрения «спящих» технологий, их трансферт.
Вовлечение компаний в повестку развития посредством проектного взаимодействия с инфраструктурой институтов развития



Соответствие кадровой «сборки» четко под решаемые задачи. Система страхования и гарантий применения квалифицированного труда



Кадровое проектирование под стратегические задачи развития - выработка управленческих действий



Снижение совокупных издержек на кадровые ресурсы, оптимизация бизнес-моделей и процессов



ЧТО НЕОБХОДИМО?

Организационная модель взаимодействия: вуз-СПК-индустриальный партнер-оператор рынка труда (регламенты, процедуры)

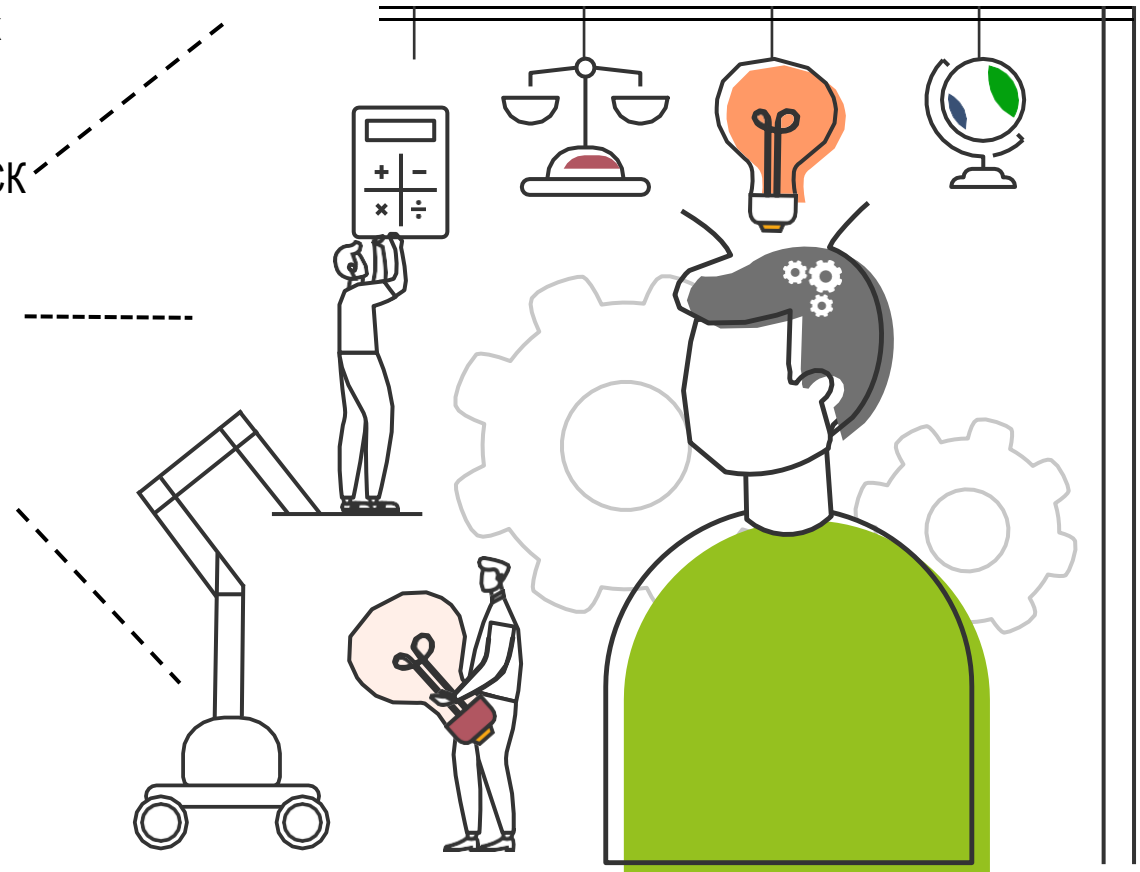
Сервисы под задачи различных целевых групп (интеграторы данных для контента)

1 Программы обучения по прикладному применению инструментов НСК для специалистов вузов, СПК, ФУМО

Трансформация разработки образовательной программы в образовательный проект (сборка междисциплинарных участников)

Методологический инструментарий

Взаимосвязь показателей эффективности с внутренней СМК вуза





ФОНД ИНФРАСТРУКТУРНЫХ
И ОБРАЗОВАТЕЛЬНЫХ
ПРОГРАММ
Группа РОСНАНО

СПАСИБО ЗА ВНИМАНИЕ!

АНГЕЛИНА ВЛАДИМИРОВНА ВОЛКОВА

тел.: +7 916 972-62-60

e-mail: Angelina.Volkova@rusnano.com

